

Fotoausschnitte erkennen

Lehrerinformation



1/11

Arbeitsauftrag	Die LP legt einige Fotoausschnitte in die Mitte des Kreises und fordert die SuS auf, herauszufinden, was darauf zu erkennen ist. Die SuS ordnen die Fotoausschnitte. Welche Fotoausschnitte gehören zusammen? Warum gehören sie zusammen? Was haben sie gemeinsam? In einer zweiten Übung werden verschiedene Gegenstände anhand von Detailaufnahmen erraten.
Ziel	Die SuS können Fotoausschnitte erkennen und zum gleichen Foto gehörende Ausschnitte einander zuordnen.
Material	Fotoausschnitte
Sozialform	Plenum
Zeit	20'

Zusätzliche
Informationen:

- Die LP nimmt am besten eigene Fotos, die zur Klasse passen. Es können auch mehrere Ausschnitte vom gleichen Foto genommen werden.
- Gut eignen sich zum Beispiel Fotos von Gegenständen oder Bereichen des Klassenzimmers (oder des Schulhauses). Die SuS können dann auch gleich dazu aufgefordert werden, den entsprechenden Bereich oder das entsprechende Objekt im Klassenzimmer zu suchen.
- Als Weiterführung könnten die SuS den Auftrag erhalten, selber Detailaufnahmen von verschiedenen Gegenständen zu machen (Achtung: Für scharfe Nahaufnahmen muss bei den meisten Digitalkameras der Makro-Modus eingeschaltet werden).
- Mit denselben Fotos kann in einem weiteren Schritt ein Memory gespielt werden: Auf einem Kärtchen ist das Bild, auf dem anderen steht die Auflösung.

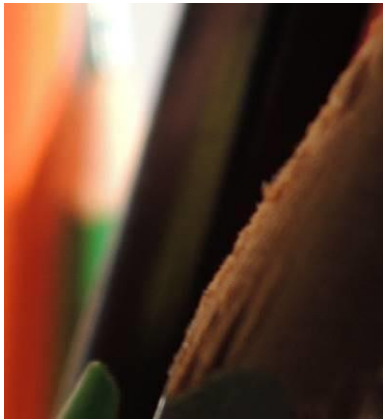
Weiterführende Ideen:

- Es kann auch ein Fotopuzzle durchgeführt werden (siehe Ifolor Mittelstufe).
- Interessant wären Fotos, auf denen Detailaufnahmen zu sehen sind (z. B. Kerne eines Apfels und dazu ein Bild des Apfels) und die richtig zugeordnet werden müssen.

Fotoausschnitte erkennen

**Ausschnitte aus einem Bild – Beispiel 1**

(Gesamtbild nächste Seite)



Fotoausschnitte erkennen



Fotoausschnitte erkennen

**Ausschnitte aus einem Bild – Beispiel 2**

(Gesamtbild nächste Seite)



Fotoausschnitte erkennen



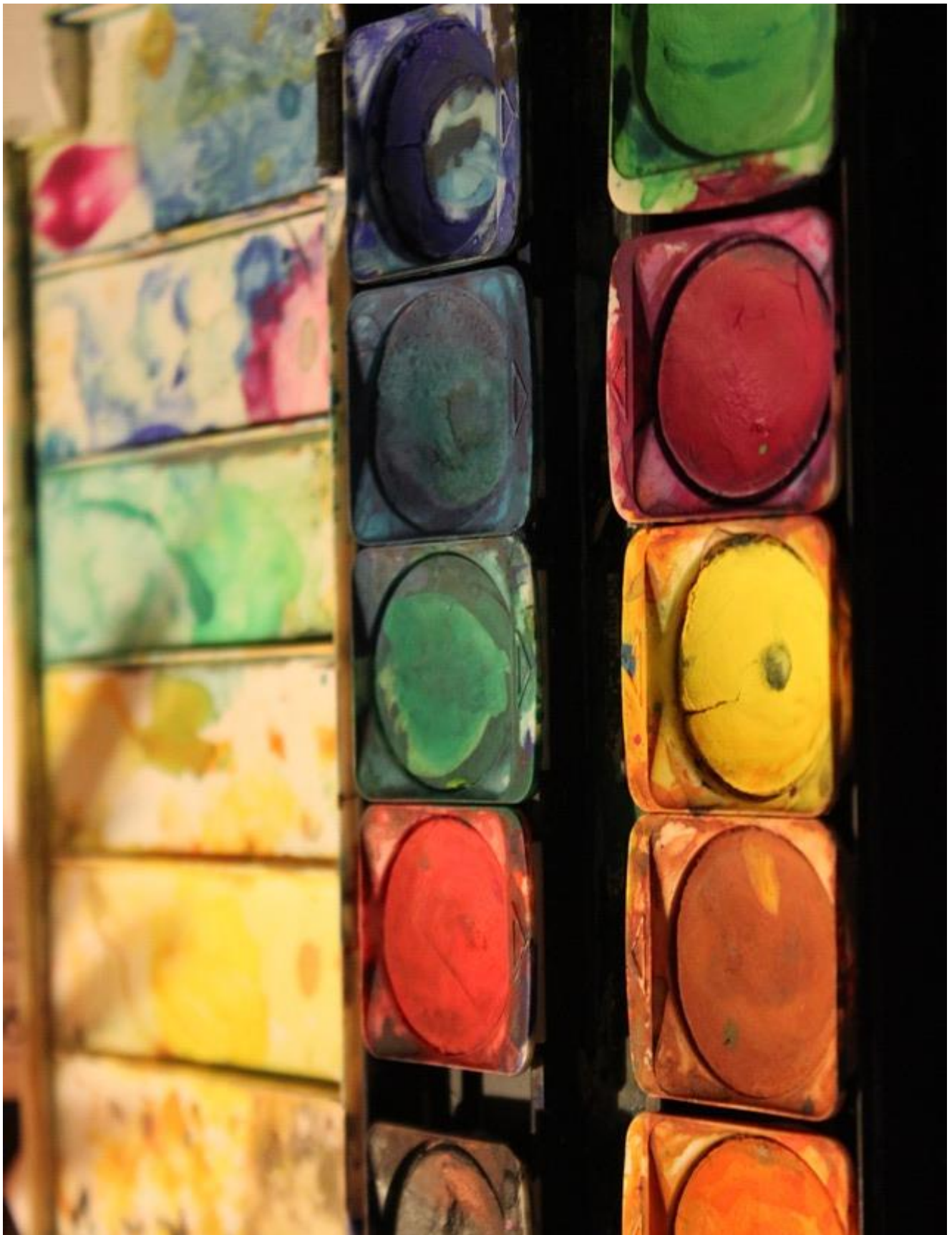
Fotoausschnitte erkennen

**Ausschnitte aus einem Bild – Beispiel 3**

(Gesamtbild nächste Seite)



Fotoausschnitte erkennen



Fotoausschnitte erkennen



Ausschnitte aus einem Bild – Beispiel 4

(Gesamtbild nächste Seite)



Fotoausschnitte erkennen



Fotoausschnitte erkennen



Gegenstände aus dem Schulalltag anhand von Detailaufnahmen erraten



Regenjacke



Zahnbürste



Schere



Buntstifte



Fotoausschnitte erkennen



Holzspäne vom Anspitzen



Spitzer



Stifte



Wasserglas